

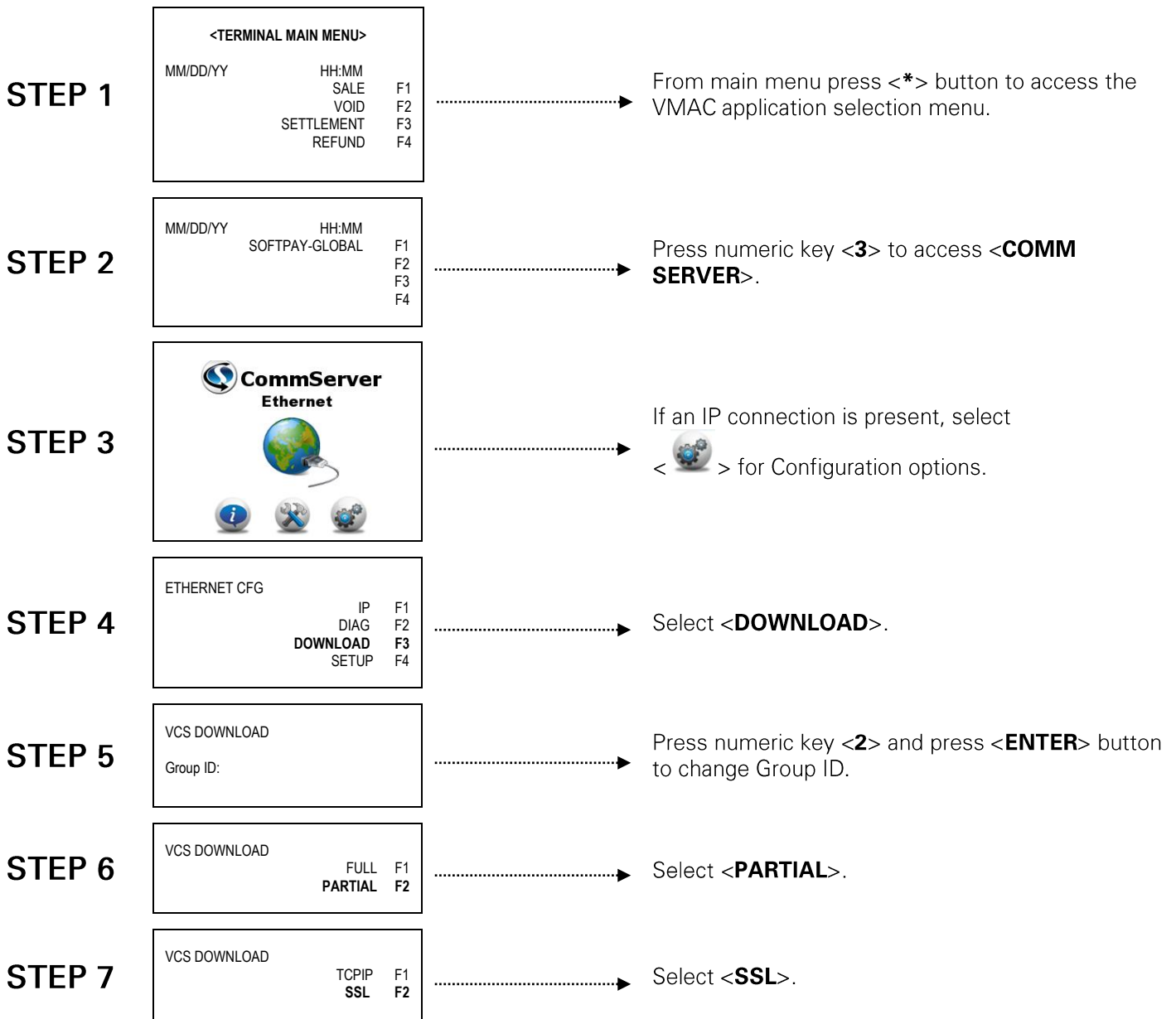
Download Procedure

Global Payments VX820 IP

Follow the instructions carefully. Only modify parameters specified in this procedure. You can exit download procedure any time by repeatedly pressing red "**CANCEL**" button.

Please contact the Global Payments Help Desk should you encounter any problems with this procedure. An agent will assist you.

IMPORTANT: Complete end of day settlement prior to performing download on your terminal.



STEP 8

```
VCS DOWNLOAD
GID: 02 Sec: SSL
*ZN= VERTMS.GLOBALPAY
CAN.COM:443
*ZA= SCRGN430C
*ZT= <Terminal ID>

          EDIT
        START  F3
          F4
```

Select **<START>**. The terminal will attempt to connect for a download. The dashed lines will be replaced by asterisks **<*>** as the download progresses. A partial download will take approximately 2-3 minutes.

STEP 9

```
MM/DD/YY          HH:MM
SOFTPAY-GLOBAL    F1
                  F2
                  F3
                  F4
```

After the download is completed, the terminal will reboot and validate the downloaded files. When complete, the terminal will load the VCAM application selection menu. Select **<SOFTPAY-GLOBAL>** to run payment application.

NOTE: Perform a Handshake from the Test Menu to synchronize the terminal with the PIN Pad.

STEP 10

```
VCS DOWNLOAD
          TEST  F1
```

From main menu, select **<TEST>**.

STEP 11

```
TEST MENU
          HANDSHAKE F1
          PINPAD TEST F2
```

Select **<HANDSHAKE>**.

STEP 12

```
<COMMUNICATION MESSAGES>
```

The terminal will begin the Handshake Test where it connects and synchronizes with the PIN Pad. Messages will be displayed about the progress.

STEP 13

```
<APPROVED>
```

If the test was successful, the terminal displays **<APPROVED>**. Press **<CANCEL>** button to return to Main Menu.

Download has been completed; you can continue processing transactions on your terminal!

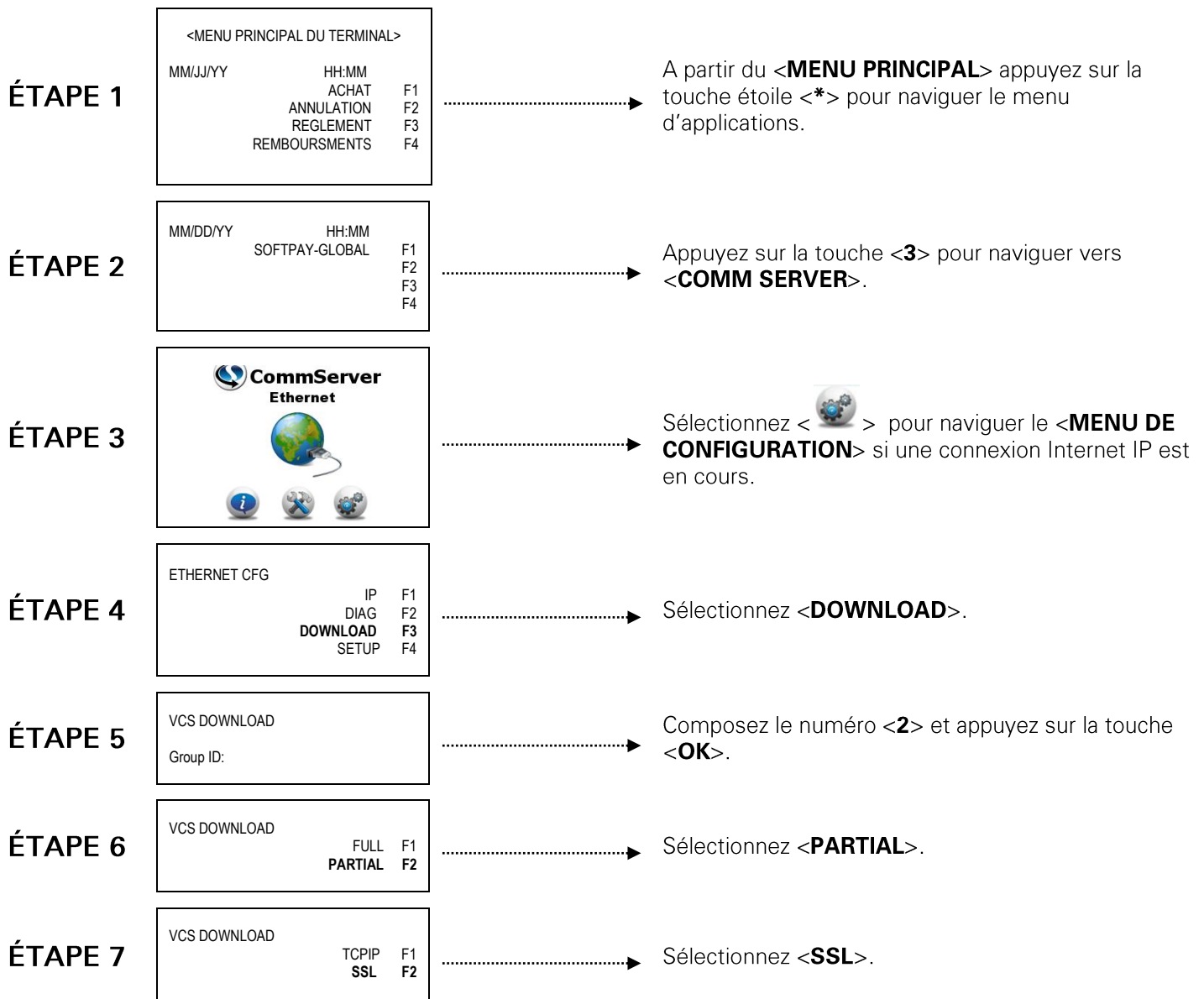
Global Payments VX820 IP

Suivez la procédure ci-dessous; ne modifiez aucun paramètre de téléchargement si ce n'est pas indiqué. Pour arrêter le téléchargement et revenir à l'écran principal du terminal, appuyez sur la touche rouge <ANNULE> à plusieurs reprises.

Veuillez appeler le Service aux Marchands de Global Payments si vous avez des problèmes avec le téléchargement de votre terminal. Un agent vous assistera.

Veuillez être avisé que certains écrans pourraient être en anglais dû à des restrictions d'application.

IMPORTANT : Veuillez solder votre terminal avant d'effectuer le téléchargement.



ÉTAPE 8

```
VCS DOWNLOAD
GID: 02  Sec: SSL
*ZN= VERTMS.GLOBALPAY
CAN.COM:443
*ZA= SCRGN430C
*ZT= <Terminal ID>

                EDIT  F3
                START F4
```

Sélectionnez **<START>**. Le terminal tentera de se connecter pour un téléchargement. Les lignes seront remplacées par des étoiles **<*>** tant que le téléchargement progresse.

Un téléchargement partiel dure environ 2-3 minutes.

ÉTAPE 9

```
MM/JJ/YY          HH:MM
                SOFTPAY-GLOBAL  F1
                F2
                F3
                F4
```

Quand le téléchargement sera fini le terminal initialisera les applications automatiquement.

Sélectionnez **<SOFTPAY-GLOBAL>**.

REMARQUE: A fin de synchroniser le terminal avec le clavier NIP faites un **<Protocol de transfert>**.

ÉTAPE 10

```
VCS DOWNLOAD
                TEST  F1
```

A partir du **<MENU PRINCIPAL>**, appuyez sur la touche au-dessous de la flèche en bas **<↓>** pour naviguer vers l'option **<TEST>**. Sélectionnez **<TEST>**.

ÉTAPE 11

```
MENU D'ESSAI
                PROT DE TRANSF  F1
                PINPAD TEST    F2
```

Sélectionnez **<PROT DE TRANSF>**.

ÉTAPE 12

```
<MESSAGES DE COMMUNICATION>
```

Le terminal commencera le test de protocole de transfert afin de synchroniser le terminal avec le clavier NIP. Il affiche des messages selon sa progression.

ÉTAPE 13

```
<APPROVED>
```

Le message **<APPROUVE>** apparaîtra sur l'écran si le test est réussi. Appuyez sur la touche rouge **<ANNULER>** pour retourner au menu principal.

Votre terminal est maintenant prêt à accepter les transactions!